

# WhatsUp® Gold Edición Premium

Disponibilidad de red y monitoreo de rendimiento

HOJA DE DATOS

## CARACTERÍSTICAS DE EDICIÓN PREMIUM

- ✓ Descubrimiento
- ✓ Disponibilidad y estado
- ✓ Monitoreo de rendimiento
- ✓ Generación de alertas
- ✓ Generación de reportes
- ✓ Inventario
- ✓ Monitoreo avanzado (WMI, SSH, HTTPS)
- ✓ Monitoreo de inalámbrico
- ✓ Monitoreo en la nube
- ✓ Monitoreo de almacenamiento
- ✓ API RES

**WhatsUp® Gold Edición Premium proporciona una visibilidad completa del estado y el rendimiento de las aplicaciones, los dispositivos de red y los servidores locales o en la nube.**

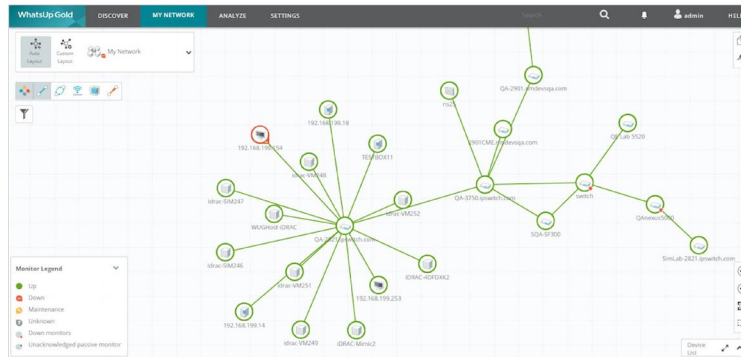
Su equipo de TI obtiene el control, la información y la resolución automatizada que se necesitan para:

- Encontrar y solucionar los problemas antes de que afecten a los usuarios.
- Automatizar el descubrimiento, la creación de mapas, el monitoreo y la generación de alertas, el inventario y la generación de reportes.
- Monitoree dispositivos cableados, inalámbricos y recursos en la nube

## Descubrimiento y creación de mapas automatizados

El descubrimiento de nivel 2 y 3 de WhatsUp Gold identifica todos los dispositivos de su red, como enrutadores, conmutadores, servidores, puntos de acceso y más. WhatsUp Gold cuenta con tecnología Seed Scan, la cual descubre todos los dispositivos en la red mediante el aprendizaje automático de la topología de su red. También puede descubrir la red con un escaneo de intervalo IP, desde una dirección IP inicial hasta una final, y descubre toda la conectividad de puerto a puerto y las dependencias de redes.

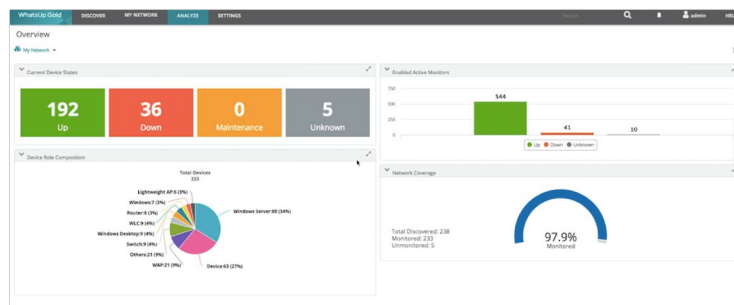
WhatsUp Gold genera automáticamente mapas de redes de nivel 2 y 3 de la infraestructura central, la infraestructura de Windows®, la infraestructura inalámbrica, recursos en la nube y más. Monitorea controladores LAN inalámbricos (incluidos Meraki Wireless Cloud), Access points, servidores, dispositivos de almacenamiento, impresoras y más. Este mapa de redes interactivo exclusivo muestra todo su entorno de TI de extremo a extremo, lo que muestra rápidamente el estado de cada dispositivo y le permite dar un vistazo a la salud de la red de extremo a extremo. Los administradores de red pueden hacer clic en cualquier dispositivo para mostrar instantáneamente su estado, las propiedades y los monitores asignados, o bien, pueden explorar en profundidad los tableros que muestran datos detallados de rendimiento.



Mapa Interactivo de WhatsUp Gold

## Administre y monitoree su infraestructura

WhatsUp Gold monitorea continuamente la disponibilidad y el rendimiento de su infraestructura desde routers, switches y firewalls hasta sus servidores y dispositivos de almacenamiento. En resumen, WhatsUp Gold puede monitorear todo lo que tenga una dirección IP a la que se pueda acceder con protocolos de monitoreo estándar, como ICMP, SNMP, WMI y SSH.



WhatsUp Gold Dashboards

## Administre y supervise sus recursos en la nube

WhatsUp Gold automáticamente descubre, mapea y monitorea los entornos en la nube, incluidos los servicios web de Amazon y los servidores Azure. Puede supervisar, informar y alertar sobre el estado y el rendimiento de cada métrica que su servicio en la nube recolecta a través de su propia API nativa. Esto no solo le permite hacer un seguimiento del uso de los recursos de la nube, sino que también le permite rastrear la facturación en la nube y mostrar este informe en un tablero sencillo. Al igual que con todos los datos de WhatsUp Gold, esto se puede almacenar durante años con el fin de rastrear las tendencias a largo plazo, algo imposible con las métricas de 60 o 90 días que la mayoría de los proveedores de servicios de nube admiten. Esto amplía la probada funcionalidad de monitoreo de red de WhatsUp Gold a la nube híbrida y más allá de las instalaciones para garantizar un tráfico constante en todos los sistemas.

## Alertas inteligentes y acciones

WhatsUp Gold proporciona alertas en tiempo real por correo electrónico, mensaje de texto, Slack y al iniciar sesión. Las alertas le permiten responder proactivamente a los problemas antes de que afecten a los usuarios, las aplicaciones y la empresa. WhatsUp Gold emite una alerta cuando cambia el estado de un dispositivo o monitor (por ejemplo, de un estado activo a uno inactivo) o cuando se sobrepasa un umbral de rendimiento, por ejemplo, cuando la utilización de la memoria sobrepasa el 75 por ciento. Las alertas “inteligentes” de WhatsUp Gold usan las dependencias de red que se identifican automáticamente en el proceso de descubrimiento para eliminar las tormentas de alertas e identificar rápidamente los orígenes de los problemas de red. El centro de alertas de WhatsUp Gold muestra alertas basadas en el umbral en un solo tablero.

Se pueden crear políticas de acción para alertas, lo que incluye el registro de eventos, notificación a Slack, publicaciones en IFTTT, correo electrónico, mensajes de texto y acciones automatizadas de autorrecuperación, como el reinicio de un servicio de aplicación o cualquier otra acción que se pueda iniciar mediante un script de PowerShell.

## Generación de reportes e inventario

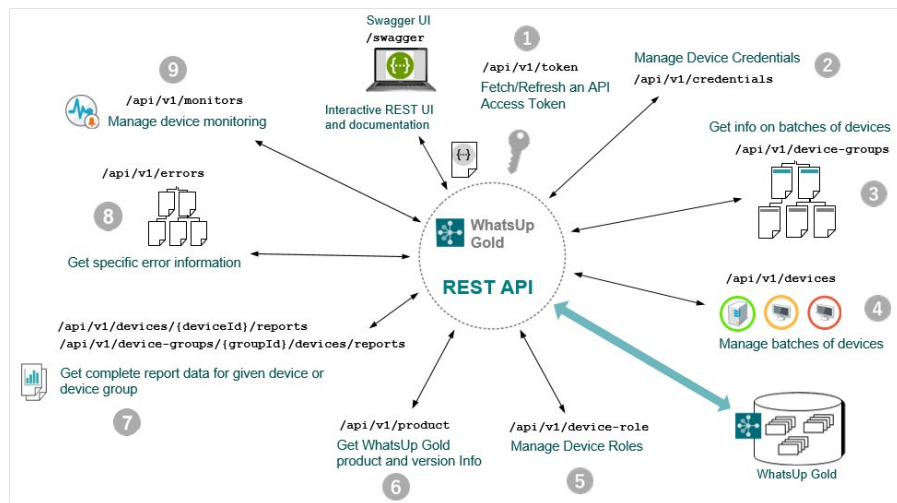
WhatsUp Gold brinda un entorno de generación de reportes fácil de customizar. Puede seleccionar entre cientos de vistas disponibles o crear fácilmente tableros con capacidad de arrastrar y colocar que proporcionan una evaluación rápida de la salud general de TI, incluso tableros detallados de exploración en profundidad para aislar el origen de los problemas de rendimiento. Estos tableros le permitirán resolver rápidamente los problemas de rendimiento en su organización.

Los monitores de rendimiento en tiempo real generan informes pormenorizados cuando soluciona o aísla un problema. Estos reportes se pueden agregar a cualquier vista de tablero y se pueden configurar para que muestren estadísticas en tiempo real para cualquier monitor de rendimiento. Gracias a la flexibilidad para pausar y exportar datos, estos reportes pueden mejorar significativamente los tiempos de resolución de problemas.

WhatsUp Gold también cuenta con reportes integrados de inventario, lo que incluye inventario de hardware, reportes sobre software instalado y actualizaciones, reportes de garantía y más. Estos reportes ahorran tiempo y dinero y pueden disminuir las actividades de inventario de TI de fin de año de semanas a minutos. Los reportes también le permitirán encontrar recursos de hardware subutilizados que se pueden volver a implementar e identificar software sin licencia para evitar costosas revisiones de inventarios de licencia.

# API REST

WhatsUp Gold incluye API REST, una poderosa API que facilita su integración con otros sistemas o scripts. Una extensa lista de llamadas outbound API REST permiten alimentar información a WhatsUp Gold desde otros sistemas de terceras partes. Esta integración llega a nivel de aplicación, facilitando la integración de manera transparente con aplicativos tales como Salesforce, MS Office 365 entre otras. También, a través de las llamadas inbound API REST se pueden automatizar tareas al poder extraer datos específicos desde WhatsUp Gold o importar información de otro sistema o script. Puede extraer información actualizada de estado antes de realizar cambios, agregar o quitar dispositivos, agregar monitores y más.



Para obter uma avaliação, visite:

<https://www.whatsupgold.com/es/trial>

## Acerca de Progress

Progress (NASDAQ: PRGS) proporciona los productos líderes para desarrollar, desplegar y gestionar aplicaciones empresariales de alto impacto. Nuestra completa gama de productos está diseñada para hacer que los equipos de tecnología sean más productivos y permitir a las organizaciones acelerar la creación y entrega de aplicaciones empresariales estratégicas, automatizar el proceso mediante el cual se configuran, despliegan y escalan las aplicaciones, y hacer que los datos y contenidos críticos sean más accesibles y seguros, lo que conduce a la diferenciación competitiva y al éxito empresarial. Obtenga información sobre Progress en [www.progress.com](http://www.progress.com) o en el +1-800-477-6473.

f [/progresssw](https://www.facebook.com/progresssw)  
t [/progresssw](https://twitter.com/progresssw)  
v [/progresssw](https://www.youtube.com/channel/UCqj8K1p1p1p1p1p1p1p1p1p)  
in [/progress-software](https://www.linkedin.com/company/progress-software)