

WhatsUp® Gold Premium エディション

ネットワークの可用性とパフォーマンスの監視

データシート

主要機能

- ✓ 検出
- ✓ 可用性と状況
- ✓ パフォーマンス監視
- ✓ 警告
- ✓ レポート
- ✓ インベントリ
- ✓ 高機能監視
(WMI, SSH, HTTPS)
- ✓ ワイヤレス監視
- ✓ クラウド監視
- ✓ ストレージ監視
- ✓ REST API

WhatsUp® Gold Premium エディションは、クラウドまたはオンプレミスのアプリケーション、ネットワークデバイス、サーバーの状態とパフォーマンスを完全に可視化します。

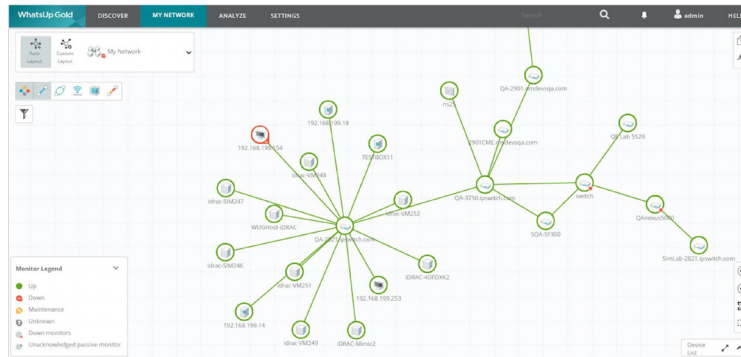
IT 部門が次のようなことをするのに必要な詳細情報やコントロール、自動化ツールを提供します。

- ・ ユーザーに悪影響が及ぶ前に問題を検出して解決
- ・ 自動検出、マッピング、監視と警告、レポート、インベントリ
- ・ 有線・無線デバイスの監視、クラウド・リソースの監視

自動検出とマッピング

WhatsUp Gold のレイヤ 2/3 ディスカバリーによって、ルーター、スイッチ、サーバー、アクセスポイントなど、ネットワーク上のすべてのデバイスを検出できます。WhatsUp Gold は、ネットワーク・トポロジを自動的に読み込んでネットワーク上のすべてのデバイスを検出するシード・スキャン技術を使っています。また、IP レンジ・スキャンを使ってスタートとエンドの IP アドレスからネットワークを探索し、すべてのポート間接続関係とネットワークの依存関係を検出します。

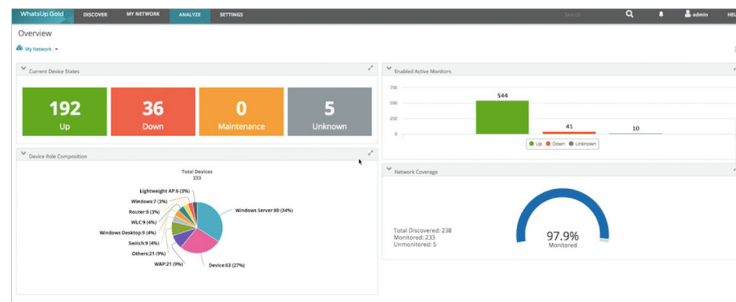
WhatsUp Gold は、コア・インフラストラクチャ、Windows® インフラストラクチャ、無線インフラストラクチャ、クラウド・リソースなどのレイヤ 2/3 ネットワーク・マップを自動生成します。無線 LAN コントローラ (Meraki 無線 LAN クラウドを含む)、アクセスポイント、サーバー、プリンタなどを監視します。ユニークなインタラクティブ・ネットワークマップによって、IT 環境全体が手に取るようにわかります。どのデバイスの状態もすぐに把握でき、ネットワークの状況をひと目で見ることができます。マップ上のどのデバイスでも、クリックすればステータスやプロパティ、アサインされた監視などが即座に表示され、ドリルダウンしてダッシュボード上に詳細なパフォーマンス情報を表示することもできます。



WhatsUp Gold インタラクティブ・マップ

インフラストラクチャの管理と監視

WhatsUp Gold はルーター、スイッチ、ファイアウォールから、サーバーやストレージ・デバイスに至るまでインフラストラクチャ全体の可用性とパフォーマンスを継続的に監視します。つまり、ICMP、SNMP、WMI、SSH を含めた標準監視プロトコルを使ってアクセスできる、IP アドレスを持ったものなら何でも監視可能ということです。



WhatsUp Gold オーバービュー・ダッシュボード

クラウド・リソースの管理と監視

WhatsUp Gold は、Amazon Web Services や Azure サーバーなどのクラウド環境を自動的に検出、マッピング、監視します。クラウドサービスが独自のネイティブ API を使用して収集するすべてのメトリックのステータスとパフォーマンスを監視、レポート、警告することができます。クラウド・リソースの使用状況をチェックできるとともに、クラウド利用にかかる料金を追跡してそのレポートを簡単なダッシュボードに表示することもできます。WhatsUp Gold が収集するほかのすべてのデータと同様、長期の傾向を追跡するために複数年にわたって保存することができます（多くのクラウド・プロバイダがサポートするのは、60日間または90日間の保存です）。WhatsUp Gold の定評あるネットワーク監視機能がハイブリッド・クラウドにまで拡張され、すべてのシステムで一貫性のあるトラフィックが確保されます。

スマートな警告とアクション

WhatsUp Gold は、メール、テキスト、Slack、ロギングによってリアルタイムで警告を発します。警告は、問題が起きたときにユーザー、アプリケーション、そしてビジネスに悪影響を及ぼす前に積極的に対処するための重要な情報になります。WhatsUp Gold は、アップ状態がダウン状態になるなどデバイスやモニタの状態が変化したとき、またはパフォーマンスが設定されたしきい値（例えば、メモリ使用量75%、といった）を超えたときに警告を出します。WhatsUp Gold の「スマート」な警告は、ディスクバリの過程で自動検出されたネットワーク上の依存関係を利用して「警告の嵐」を防ぎ、ネットワーク問題の根本原因を速やかに解明するために非常に有用な機能です。WhatsUp Gold アラートセンターは、単一ダッシュボードにしきい値ベースの警告を表示します。

警告は、イベント・ログに書き込むか、Slack で通知するか、IFTTT にポストするか、メール送信するか、テキストで警告を出すかなどを指定できます。PowerShell スクリプトで起動できるもの、たとえばアプリケーション・サービスを再スタートするといった自己修復アクションも設定できます。

レポートとインベントリ

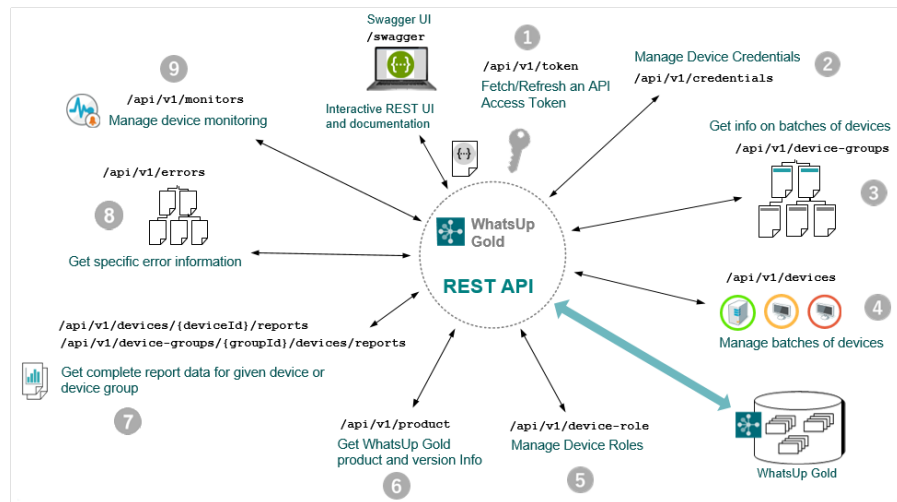
WhatsUp Gold には使いやすいレポート・システム環境があります。用意されている何百もの組み込みレポートから選択して簡単にカスタマイズしたり、IT 全体の状態をチェックできるドラッグ・アンド・ドロップ・ダッシュボードを簡単に作成することができます。パフォーマンス問題の根本原因を解明するための詳細なドリルダウン・ダッシュボードも作成できます。これらを使えば、組織全域のどこで発生したパフォーマンス問題でもすぐにつきとめて解決することができます。

リアルタイムのパフォーマンス監視は、トラブルシューティングや問題の解明に役立つ、非常に詳細なレポートを作成します。これらのレポートをダッシュボード表示に追加して、パフォーマンス監視のリアルタイム統計を表示するように設定できます。中断してデータをエクスポートできるので、問題の解決時間を大幅に短縮できます。

ハードウェア・インベントリ、インストールされたソフトウェアの情報、更新や保証に関する情報、などを含む統合されたインベントリ・レポートも得られます。これらのレポートを使えば、時間と費用の節約になり、年末の IT インベントリ調査なども数分で終わらせることができます。また、あまり使われていないハードウェア・リソースを割り当てし直したり、ライセンスされていないソフトウェアを検出して大きな問題に発展するのを阻止することもできます。

REST API

WhatsUp Gold には強力な REST API 機能があり、独自のシステムやスクリプトと簡単に統合できます。広範なアウトバウンド REST API 呼び出しを使って、別のサードパーティーのシステムから WhatsUp Gold に情報を提供できます。Salesforce、Office 365 などのサードパーティーのアプリケーションと簡単にシームレスに機能を統合できます。また、REST API 呼び出しを使って、WhatsUp Gold から特定のデータを抽出したり、別のシステムやスクリプトから情報を入力したりして、ワークロードを自動化できます。現在のステータス情報を抽出して他のシステムで使用したり、変更を加える前にデバイスを自動的にメンテナンス（保守点検中）モードにしたり、デバイスを追加したり削除したり、監視を追加したりできます。



WhatsUp Gold の無料試用版をお試しください：
<https://www.whatsupgold.com/jp/trial>

プログレスについて

プログレス (NASDAQ: PRGS) は、インパクトが大きいビジネスアプリケーションを開発、展開、管理するための先進的な製品を提供します。プログレスの包括的な製品スタックは、テクノロジー部門の生産性を高めるよう設計されており、プログレスの製品を使用することで、戦略的なビジネスアプリケーションの作成と配信を加速し、アプリの設定、展開、スケーリングのプロセスを自動化し、重要なデータとコンテンツをよりアクセスしやすく安全なものにすることができます。これは、競争力のある差別化とビジネスの成功につながります。詳細については、ホームページ www.progress.com をご覧ください。

Web サイト: <https://www.whatsupgold.com/jp>
ブログ: <https://www.whatsupgold.com/jp/blog>